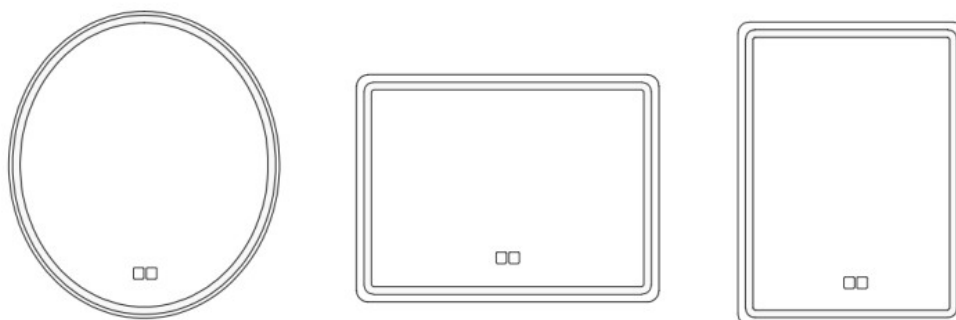


Instrucțiuni de utilizare - Oglindă de baie cu iluminare LED



Stimate client, vă mulțumim că ați cumpărat acest produs din magazinul nostru. Vă rugăm să citiți cu atenție aceste instrucțiuni înainte de asamblare și utilizare, astfel încât să puteți preveni deteriorarea produsului cauzată de o utilizare incorectă. În cazul în care produsul va fi predat unor terțe părți, acesta trebuie predat inclusiv cu acest manual.

Indicații generale de siguranță

Urmați pașii de mai jos pentru o instalare ușoară a oglinzii:

- citiți cu atenție toate instrucțiunile înainte de a instala oglinda
- citiți cu atenție toate atenționările, informațiile privind siguranța și întreținerea
- folosiți bunurile numai în interior
- A se utiliza numai cu accesoriile originale livrate
- atunci când nu utilizați produsul, deconectați-l de la rețeaua electrică.
- în cazul în care apare o stare neobișnuită, deconectați produsul de la rețeaua electrică și lăsați-l să se răcească.
- păstrați acest manual pentru consultări suplimentare în vederea utilizării și întreținerii produsului.



Varování !

Vždy vypněte hlavní přívod elektrické energie během instalace a údržby. Nezapínejte elektrické napájení dokud nedokončíte instalaci.

Acesta este un produs electric, nu o jucărie! Pentru a evita riscul de incendiu, arsuri, vătămări corporale și șocuri electrice, vă rugăm să respectați următoarele instrucțiuni:

- Folosiți produsul cu grijă, nu-l așezați pe verticală pe o suprafață dură (de ex. gresie), s-ar putea sparge.
- nu-l așezați lângă obiecte metalice, cum ar fi chei, monede, agrafe pentru hârtie și bijuterii
- Protejați dispozitivul și accesoriile de șocuri, umiditate, murdărie, schimbări mari de temperatură și lumina directă a soarelui.

- nu turnați lichide pe lampa , nu o plasați lângă obiecte inflamabile, nu o lăsați la îndemâna copiilor.
- nu utilizați acest produs dacă are un cablu sau o ștecher deteriorat(ă), dacă nu funcționează corect, dacă este deteriorat(ă)
- nu utilizați acest produs dacă a fost scăpat sau introdus în apă
- v případě potřeby musí být zkontrolováno a opraveno kvalifikovanou osobou

Lista de componente:

1. Oglindă cu led
2. diblu 2x
3. Suruburi 2x

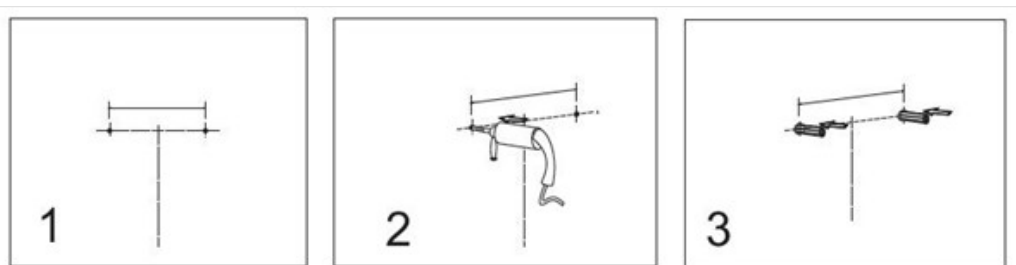
Echipament pentru oglinzi: **Notă!** : Funcții de dezaburire , afișaj cu led și difuzoare bluetooth includ doar oglinzile care au acest lucru specificat în descrierea fiecărui model pe site-ul nostru , funcția de diminuare a intensității luminoase și setările opționale de temperatură a culorii sunt incluse la toate oglinzile.

1. Dezaburire
2. Display LED cu ora, data și temperatura camerelor din apropiere
3. Difuzor cu Bluetooth
4. Funcția de diminuare a intensității luminoase
5. Setare opțională a temperaturii de culori 3000K-7000K

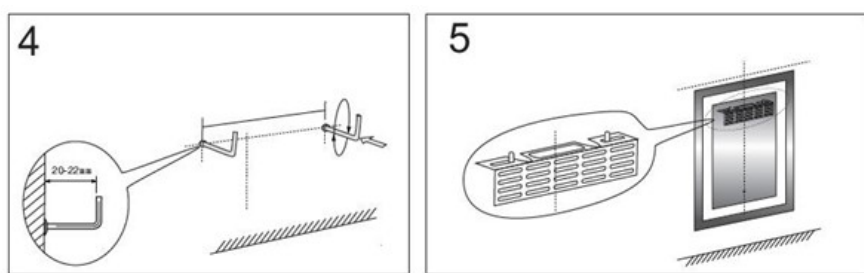
Montaj

Unelte necesare:

1. Mașină de găurit electrică/Cu acumulator
2. Ciocan
3. Surubelnita
4. Metru



1. Marcați poziția dorită a oglinzii pe perete.
2. Faceți găuri suficient de mari pentru dibluri
3. Introduceți diblurile în găurile forate



4. Înșurubați șurubul în diblu în sensul acelor de ceasornic, îmbinarea trebuie să iasă din perete aproximativ 20-22 mm.
5. Agățați oglinda

Funcția de atenuare

Conectați oglinda la sursa de alimentare, butonul tactil LED pentru activarea oglinzii se





aprinde.

Dacă apăsați butonul, oglinda se aprinde, dacă țineți apăsat butonul timp îndelungat, puteți să reduceți sau să măriți intensitatea luminii, dacă apăsați în mod repetat butonul, puteți regla temperatura de culori a luminii din oglindă.

Dacă lumina este stinsă, butonul luminează albastru, iar dacă lumina este aprinsă, butonul luminează alb.

Dezaburire

Conectați oglinda la rețeaua de curent, butoanele LED pentru



Dezaburire  și pentru a lumina oglinda .

Apăsați butonul cu simbolul de pe oglindă , dacă acest buton are culoarea alba

barvou,dezaburirea este pornită, în cazul în care aveți un model cu afișaj cu LED-uri, simbolul de dezaburire va apărea și pe afișajul ceasului, dacă dezaburirea este oprită, simbolul de dezaburire va fi albastru, iar simbolul de dezaburire va dispărea de pe afișaj.

Setarea orei, a datei, a anului


Conectați oglinda la sursa de curent, afișajul LED se aprinde și butoanele pentru

dezaburire  a și pentru a lumina oglinda .

Țineți apăsat lung butonul  începe să pălpâie setarea anului

prin apăsarea repetată a butonului  setați anul, după ce anul curent este setat corect

apăsați din nou butonul  și treceți la setarea lunii

cu ajutorul butonului  făcând din nou clic repetat pe acesta.

. Repetați astfel

până când setați ziua curentă apoi ora.

După ce ați efectuat setările, așteptați 10 secunde iar data și ora vor fi salvate automat.

Caracteristici Difuzoare Bluetooth

Dacă doriți să vă conectați la difuzoarele Bluetooth ale oglinzii cu ajutorul **telefonului mobil**, asigurați-vă că oglinda este conectată la rețeaua electrică și că Bluetooth este activat în telefon. Apoi, faceți clic pe opțiunea de conectare a unui dispozitiv nou în setările Bluetooth de pe telefon și căutați numele oglinzii sub denumirea de **HOTHU** și faceți clic pe ea; după o conectare cu succes, oglinda va emite un semnal sonor pentru a indica faptul

că conexiunea a fost realizată cu succes. Apoi puteți selecta orice muzică din telefon și o puteți reda. Oglinda va reda selecția de pe telefon sau de pe YouTube sau alte platforme.

Curățarea și întreținerea

- Scoateți întotdeauna oglinda din priză înainte de a o curăța.
- Când curățați oglinda, nu o introduceți în apă sau în alte lichide.
- Nu folosiți detergenți agresivi sau abrazivi pe suprafața oglinzii.
- Nu folosiți produse de lustruit pentru mobilă pentru oglindă sau pentru părțile sale.
- Curățați oglinda cu o cârpă moale și umedă. Cârpă va prinde particulele de praf, va șterge petele și va preveni zgârieturile.
- Unele piese ale oglinzii se pot slăbi în timp; verificați periodic întregul produs și ajustați-le dacă este necesar.

Ghid de depozitare

- Scoateți oglinda din priză atunci când nu o utilizați.
- Lăsați-o să se răcească la temperatura camerei înainte de a o depozita.
- Așezați-o într-un loc răcoros și uscat, departe de accesul copiilor, unde nu va fi deteriorată.
- Pentru o durată de viață mai lungă, manipulați cablul cu grijă, nu trageți de el. Nu înfășurați cablul în jurul oglinzii atunci când îl depozitați, acest lucru poate deteriora cablul și poate provoca un scurtcircuit.

Protecția mediului

Eliminați dispozitivul, accesoriile și ambalajul acestuia într-un mod ecologic și nu le aruncați la deșeurile menajere. În UE, acest simbol indică faptul că acest produs nu trebuie eliminat împreună cu deșeurile menajere. Acest produs conține materiale reciclabile și trebuie dus la o unitate de reciclare pentru a proteja mediul și sănătatea umană, care ar putea fi afectată de eliminarea necontrolată a deșeurilor. Vă rugăm să eliminați produsul folosind sisteme de colectare adecvate, cum ar fi un depozit de colectare. Pentru informații privind punctele de colectare publice, contactați autoritatea locală competentă.

Acest produs a fost inclus în sistemul de returnare

